

RÉCUPÉRATEUR DE CHALEUR POUR DOUCHE

MODULE ENREGISTREUR DE TEMPERATURE RECOH[®] MULTIVERT



Module enregistreur de températures

Le Module enregistreur de température (MET) est un compteur d'énergie thermique compact et autonome.

Il mesure avec précision les gains énergétiques des installations des Recoh®-Multivert.

Destiné à quantifier les calories récupérées, grâce au Recoh®-Multivert.

Permet de vérifier le bon fonctionnement du récupérateur durant les premiers 10 ans.

Permet une intervention d'entretien le cas échéant.



Précision et endurance

Le mesureur hydraulique possède les performances de la classe C CEE des compteurs d'eau, traduisant son excellente dynamique de mesure.

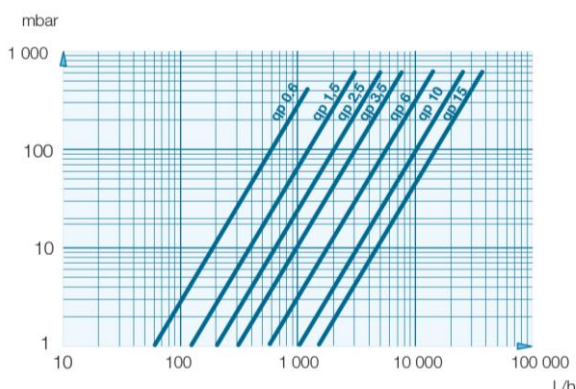
Grâce à la technologie ultrason, il n'y a pas d'éléments mobiles dans l'eau. Un système breveté détecte et avertit de l'encrassement potentiel des transducteurs. Ainsi le MET conserve sa capacité métrologique dans le temps.

Le MET a une autonomie supérieure à 10 ans. L'énergie est affichée en kWh.

Le kit comprend

- 1 Mesureur de volume à ultrason,
- 2 sondes de températures (eau froide et eau préchauffée),
- 4 doigts de gants dont 2 de contrôle,
- 1 électronique de calcul intégrée réalisant l'ensemble des fonctions d'acquisition de température, détection de volume et de correction d'enthalpie.

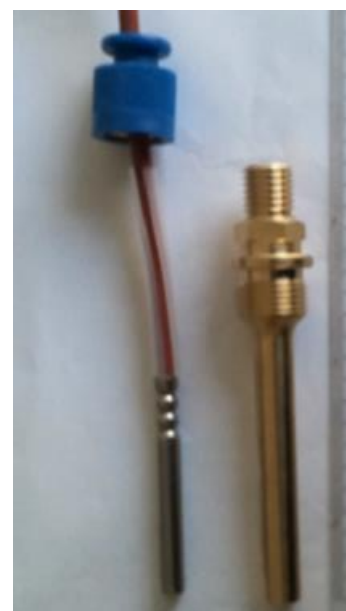
Pertes de charge



Fonctionnement

Un calculateur électronique détermine la quantité d'énergie cédée ou absorbée en utilisant les informations fournies par les 2 sondes qui mesurent la différence de température entre l'aller et le retour.

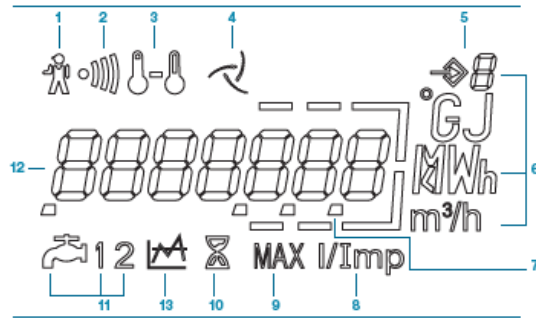
Le mesureur à ultrason quantifie le volume d'eau ayant traversé l'installation.



Affichage Multiple

L'affichage multifonctions facilite la lecture et l'exploitation en donnant rapidement accès aux informations clés du compteur et en visualisant sous formes d'icônes les différentes alarmes de dysfonctionnement.

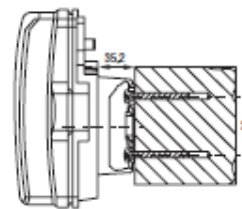
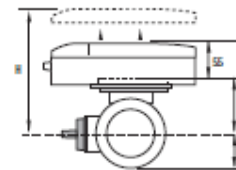
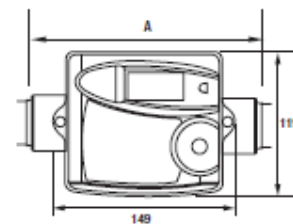
Plusieurs modes d'affichage sont disponibles et aisément accessibles par simple pression d'un bouton poussoir situé en face avant.



- 1 Alarmes
- 2 Alarmes ultrason
- 3 Températures
- 4 Indicateur débit
- 5 Mode
- 6 Unités
- 7 Décimale(s)
- 8 Poids d'impulsion
- 9 Maximum
- 10 Temps
- 11 Compteurs d'eau 1 et 2
- 12 Affichage
- 13 Seuil

Caractéristiques techniques

Métrologie							
Classe métrologique	I						
T ^{min} /T ^{max} approuvée	0/110°C						
ΔT min. / ΔT max approuvée	3/110°K*						
DN	15	15	20	25	32	40	50
Qn-Qp m ³ /h	0,6	1,5	2,5	3,5	6	10	15
Qmin - Qi en L/h	6	15	25	35	60	100	150
Affichage 7 chiffres LCD							
DN	15	15	20	25	32	40	50
Qp	0,6	1,5	2,5	3,5	6	10	15
Format de l'afficheur et de la valeur de l'impulsion répétition d'énergie							
Format Energie	1 kWh			0,01 Mwh		0,1 Mwh	
Format de l'afficheur et de la valeur de l'impulsion répétition Volume (sauf version combinée)							
Format Volume	10 L	10 L	10 L	100 L	100L	100L	100L
Débit du compteur	L/h						
Température et ΔT	°C						
Durée des alarmes	hh						
Compteurs d'eau associés	m ²						
Communication							
Carte option Mbus + 2 entrées compteurs d'eau	NF 1434-3 - A contact sec équivalent durée de fermeture minimum 3 secondes - portée 10 mètres						
Carte option Radio	Protocole RADIAN 433 Mhz						
Carte option Mbus et répétition	NF 1434-3 - Répétition énergie chaud/froid 30 V 50 mA opto isolé non polarisée - Poids d'impulsion 0,01 m ² - 1 kWh						
Installation							
Température ambiante	+ 5°C à 55°C						
Niveau d'étanchéité	IP54						
Longueur câble de sonde	DN15-20 : 1,2 m / DN25-40 : 5 m / DN 50 : 5 m						
Longueur câble du mesureur	DN15-20 : 1,2 m / DN25-40 : 3 m / DN 50 : 10 m						
* Fonction combinée en standard : ΔT<-1°K et T ^{aller} <25°C							
Versions logistiques							
OPTION DE COMMUNICATION							
	Radio	MBUS-REP		MBUS-Cpt d'eau			
DN15-20	Standard	Standard		En option			
DN>20	Sur demande	Standard		Sur demande			



Fixation murale

Caractéristiques dimensionnelles		15	15	20	25	32	40	50
A	mm	110	110	130*	260	260	300	250
H	mm	140	140	140	140	140	159	180
D	mm	74	74	74	74	74	84	92
E	mm	20	20	35	35	35	35	40
Masse	kg	0,95	0,95	1,5	2	2,1	4,35	6,3
Filetage tubulure compteur	mm	20x27	20x27	33x42	33x42	40x49	50x60	Brides
Filetage tubulure raccord	mm	15x21	15x21	26x34	26x34	33x42	40x49	PN16
Pression maximum mesureur	bar	16						

* Longueur 190 mm, nous consulter